

3. Parfois, il pleut trop fort...

Tahiti n'avait pas connu de telles pluies depuis décembre 1998. La côte Est a eu son lot d'éboulements et d'inondations, que ce soit à Papenoo, Tiarei ou Hitiaa O Te Ra, sans toutefois causer de victimes. L'éboulement le plus spectaculaire était celui de Tiarei, où tout un pan de terre s'est retrouvé sur la route de ceinture.

À Papenoo, le pont de l'embouchure a tremblé après le passage d'un tronc charrié par les eaux. À Mahina, certains quartiers ont les pieds dans l'eau... À Pirae, les services techniques de la commune sont intervenus pour nettoyer la boue sur la route, suite à des éboulements.

D'après La Dépêche du 6 mars 2010.

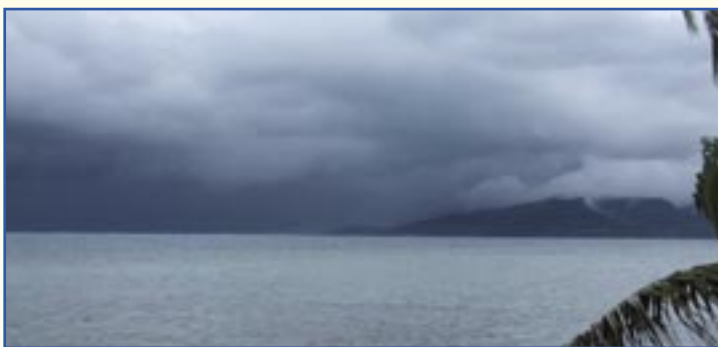


LECTURE

La pluie à Tahiti...

Bien qu'il pleuve très souvent dans la montagne, presque chaque jour pendant la saison chaude, le beau temps règne sur la bande côtière la plus grande partie de l'année... Au surplus, la pluie de Tahiti... n'est pas triste et glaciale. Elle vient d'on ne sait où, sans crier gare, avec un crépitement joyeux... Elle vous tombe dessus sans qu'on ait le temps de s'abriter, elle vous croule sur la tête et les épaules, claire et tiède, surabondante et gaie, elle vous inonde, elle vous détrempe... On est aveuglé, submergé... Et tout d'un coup, cela s'arrête, sans transition, comme c'est venu...

A. T'Serstevens, *Tahiti et sa couronne*, Albin Michel, 1960.



Je suis curieux...

Les saisons

Sous les tropiques, on distingue deux saisons : la saison des pluies, chaude et humide, et la saison fraîche, plus sèche. Mais dans la zone tempérée (en Europe ou en Nouvelle-Zélande par exemple) il y a quatre saisons : le printemps, où la nature se réveille, l'été, où il fait très chaud, l'automne, lorsque les feuilles tombent, et l'hiver où il fait très froid...

Vocabulaire

Alizé : vent dominant des régions tropicales qui souffle de l'est vers l'ouest.

Équateur, tropiques : lignes imaginaires qui permettent de se repérer sur une carte.

Zone intertropicale : zone située entre le tropique du Cancer et le tropique du Capricorne.

La Polynésie française se trouve entre l'équateur et le tropique du Capricorne, dans la zone intertropicale, qui est aussi la zone des alizés.

Il y fait chaud et humide une grande partie de l'année. Il existe pourtant une saison fraîche et plus sèche. Pendant la saison des pluies, il peut pleuvoir très fort plusieurs jours, ce qui provoque des inondations.

Dans les régions tempérées, comme en Europe ou en Nouvelle-Zélande, on n'a pas deux mais quatre saisons : le printemps, l'été, l'automne et l'hiver.