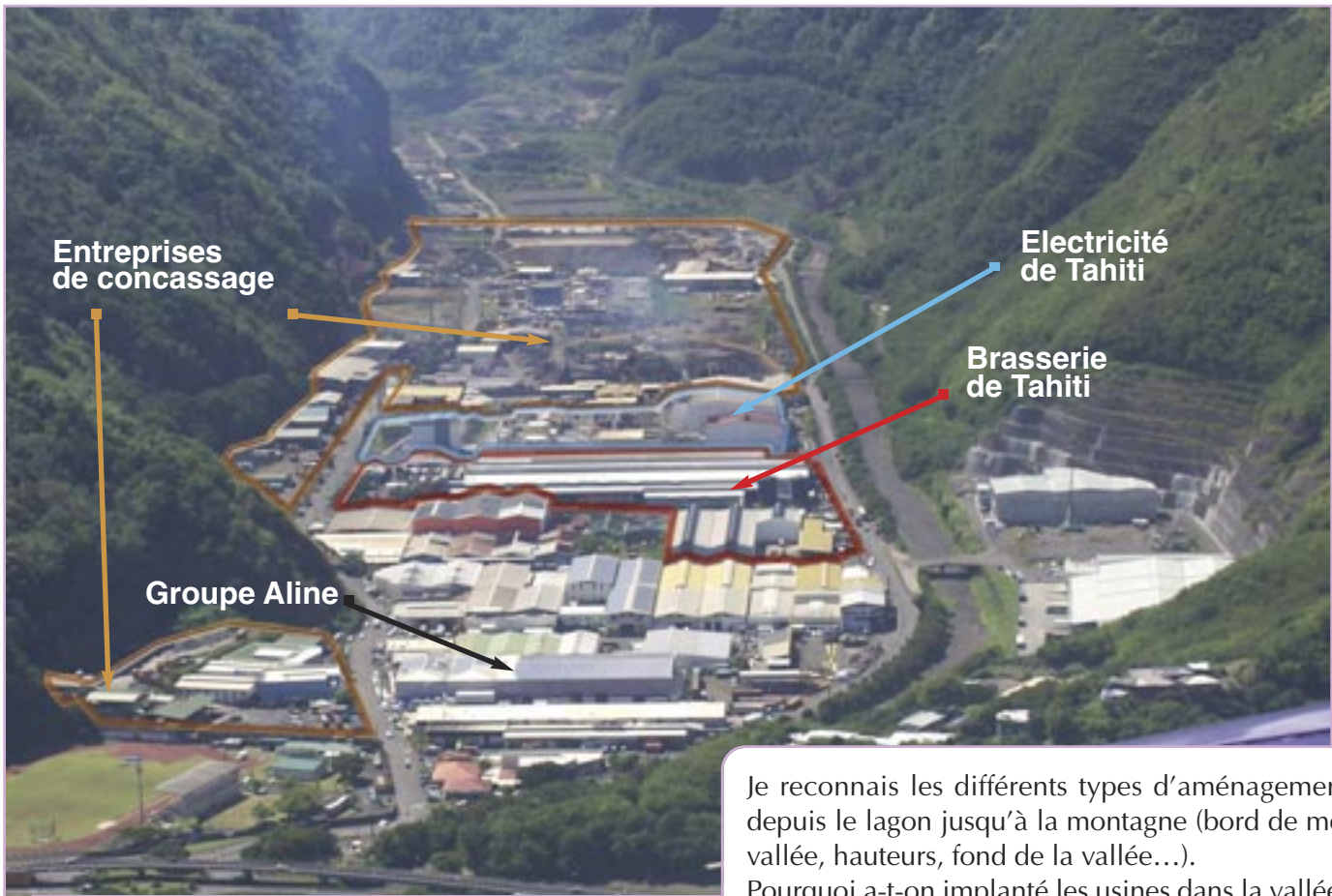


### 3. Quelles sont les entreprises industrielles de la vallée de la Punaruu ?



Je reconnais les différents types d'aménagement, depuis le lagon jusqu'à la montagne (bord de mer, vallée, hauteurs, fond de la vallée...). Pourquoi a-t-on implanté les usines dans la vallée ?



La Brasserie de Tahiti.

#### Vocabulaire

**Atelier** : lieu de production où travaillent quelques ouvriers seulement.

**Entrepôt** : bâtiment servant d'abri pour les marchandises.

**Zone industrielle** : espace dans une ville où les usines et les ateliers sont regroupés.



**E**n remontant la rivière de la Punaruu, nous découvrons une zone industrielle coincée entre deux versants abrupts. Le fond de la vallée est plat et assez large. La place manque pourtant et les nombreux bâtiments se serrent les uns contre les autres.

Nous reconnaissons des ateliers, des entrepôts, des entreprises du bâtiment, des usines de produits alimentaires ou de produits chimiques... Au loin, une fumée noire s'échappe des cheminées de la centrale électrique.

En amont, la vallée se rétrécit et laisse place à une zone d'extraction de gravier et de sable. Plus loin encore la nature reprend ses droits.