

3. Quels sont les dangers qui menacent nos lagons ?

LES CAUSES DE LA DÉGRADATION DU LAGON

CAUSES NATURELLES

les cyclones (la force des vagues détruit certains coraux)

les fortes pluies, qui apportent des eaux boueuses dans le lagon

le réchauffement de l'eau de l'océan (au-delà de 29 °C, le corail blanchit et meurt)

l'invasion des tarama, probablement due à la pollution

CAUSES DUES À L'ACTION DE L'HOMME

les aménagements des littoraux (construction de remblais, extraction de soupe de corail...), qui troublent l'eau du lagon

les engrais et les produits chimiques entraînés dans le lagon lors des fortes pluies

les hydrocarbures rejetés en mer

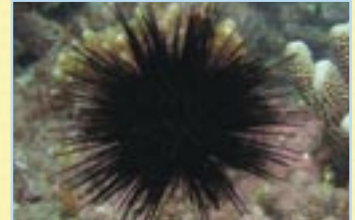
Je suis curieux...

Qu'est-ce que le blanchissement des coraux ?

Lorsque des coraux blanchissent, c'est qu'ils sont en train de mourir. Les algues qu'ils abritent sont malades et ne peuvent plus les nourrir correctement. Ceci est surtout dû à la pollution et au réchauffement des océans.

Vocabulaire

Vana : oursin.



Tarama : étoile de mer qui se nourrit de corail (Acanthaster).



Coraux blanchis

Nous faisons une plongée dans le lagon de Moorea. Là nous pouvons admirer des poissons multicolores, des raies et des requins.

Les lagons abritent des espèces animales et végétales qu'il faut protéger à cause de leur beauté, de leur rareté et de leur utilité. En effet, les lagons sont un véritable garde-manger. Les poissons, les vana ou les *pāhua* représentent une part importante de l'alimentation des Polynésiens.

Mais le lagon est un milieu fragile et menacé, à la fois par les accidents naturels et par l'action de l'homme.

C'est ainsi que dans certains endroits les coraux blanchissent et meurent à cause de la pollution, du réchauffement de l'eau ou de l'invasion des tarama.